

## Santuario di San Bernardo dalla strada panoramica Zegna



### Dati tecnici

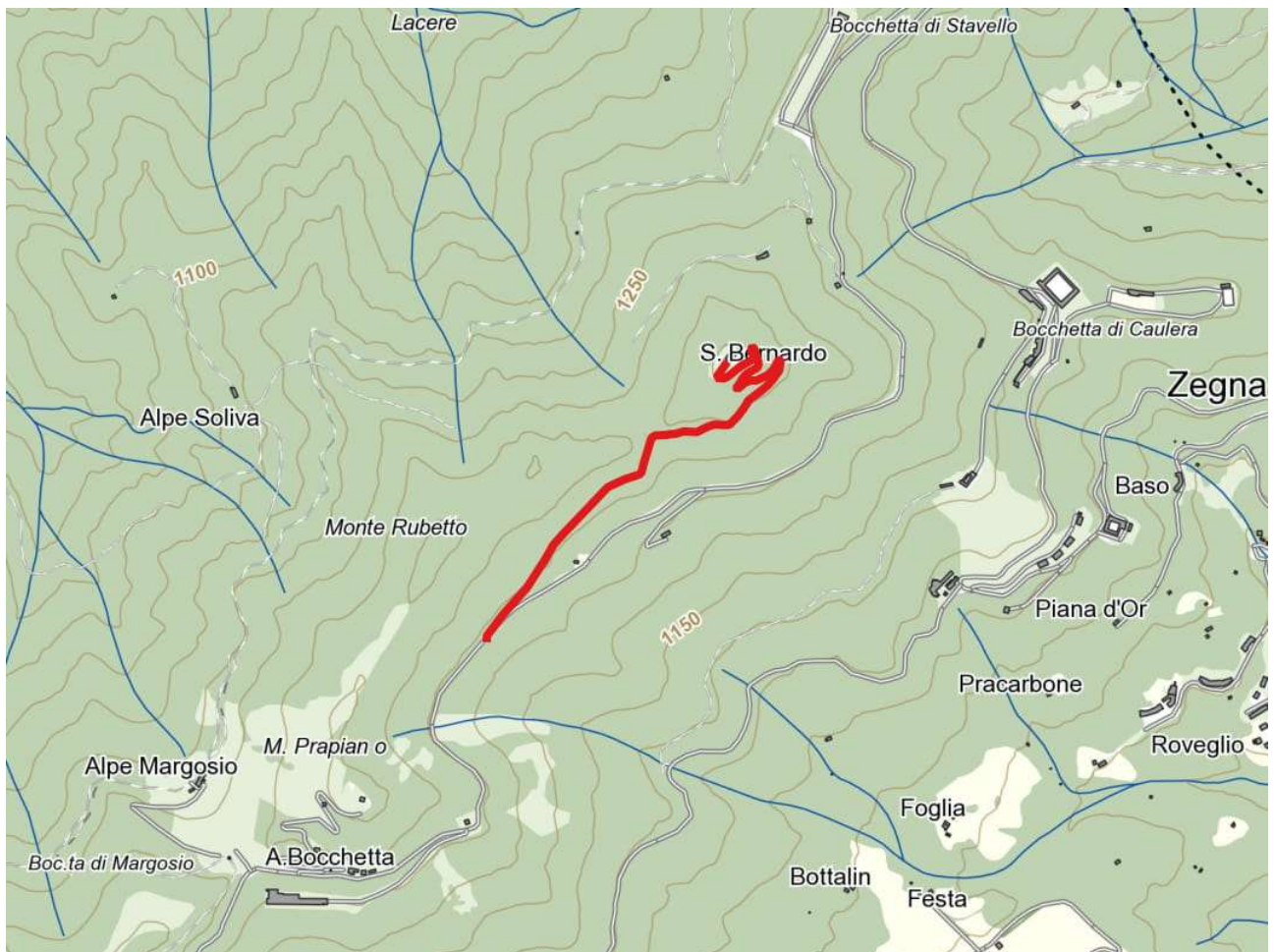
**Segnavia:** Segnaletica dedicata "cammino di San Bernardo" - L4

**Quota di partenza:** Chiesetta alpina, Trivero (BI) 1260 m

**Quota massima:** Santuario di San Bernardo 1408 m

**Durata:** 20 minuti

**Dislivello:** 148 m



## Accesso e parcheggio

Da Trivero raggiungere la s.p. 232 panoramica Zegna. Percorrerla per circa 6 km fino a vedere sulla destra una piccola chiesetta alpina; è presente anche un cartello che indica la chiesetta. Proseguire quindi in auto per poche decine di metri fino a trovare, sulla destra, un comodo piazzale dove parcheggiare.

## Testo descrittivo

Parcheggiata l'auto proseguire lungo la s.p. 232 a piedi per qualche decina di metri fino a vedere una strada sterrata che sale a destra. Sono presenti diversi cartelli con indicazioni per il santuario di San Bernardo. Seguire la strada sterrata per circa 500 m fino a raggiungere un'ampia bocchetta e proseguire sulla strada sterrata a destra. Da qui in pochi minuti si arriva al santuario.

Discesa lungo l'itinerario di salita.

# Altimetria

